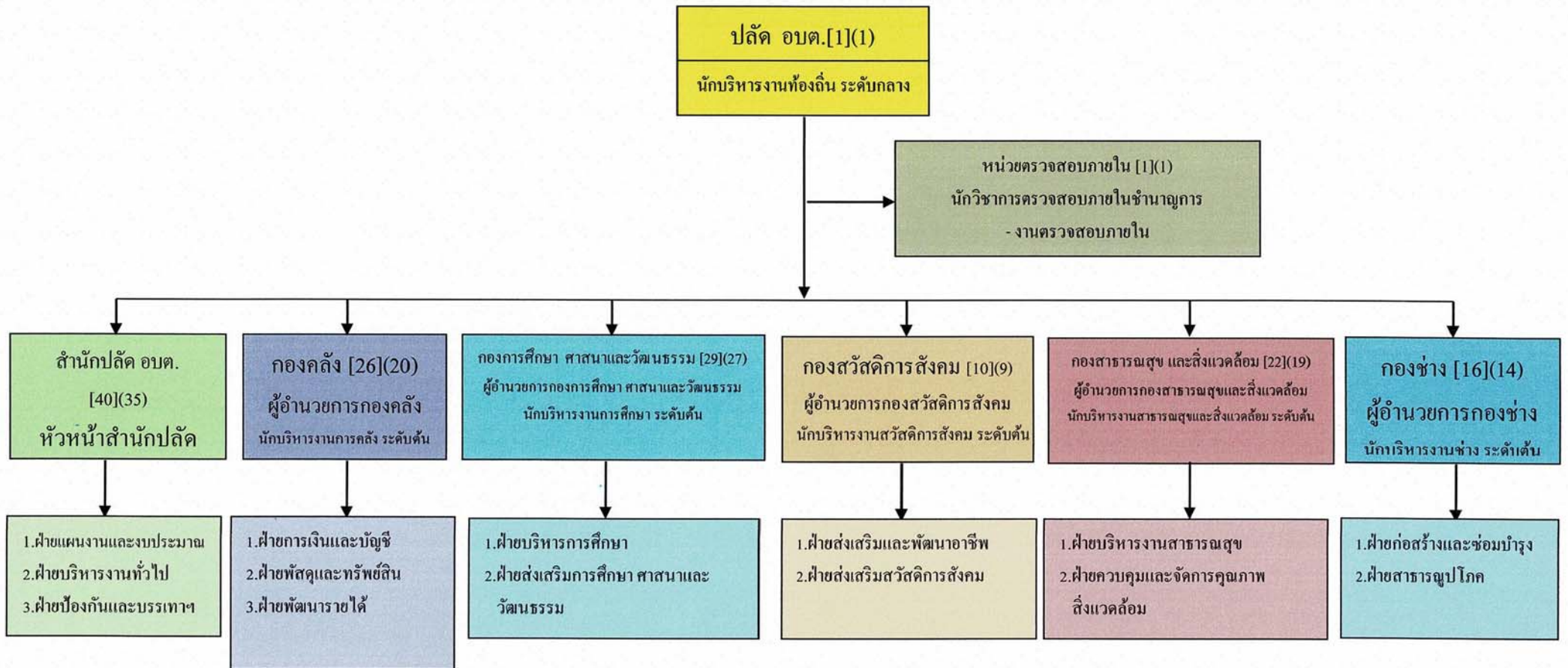


10. แผนภูมิโครงสร้างการแบ่งส่วนราชการ อบต.ทับใต้



หมายเหตุ [] = จำนวนอัตราที่มีอยู่จริง

() = จำนวนที่มีคนครอง

โครงสร้างของสำนักปลัด อบต.ทับใต้

หัวหน้าสำนักปลัด [1] (1)
(นักบริหารงานทั่วไป ระดับต้น)

ฝ่ายบริหารงานทั่วไป 11

- หัวหน้าฝ่ายบริหารงานทั่วไป (นักบริหารงานทั่วไป ระดับต้น) (1)
- นักจัดการงานทั่วไปชำนาญการ (1)
- นักทรัพยากรบุคคลชำนาญการ (1)
- ผู้ช่วยนักทรัพยากรบุคคล (1)
- ผู้ช่วยนักจัดการงานทั่วไป (1)
- ผู้ช่วยเจ้าพนักงานธุรการ (2)
- พนักงานขับรถยนต์(ทักษะ) (1)
- คนงาน(ทักษะ) (1)
- คนคอกแต่งสวน(ทักษะ) (1)
- แม่บ้าน (1)

ฝ่ายแผนงานและงบประมาณ 10

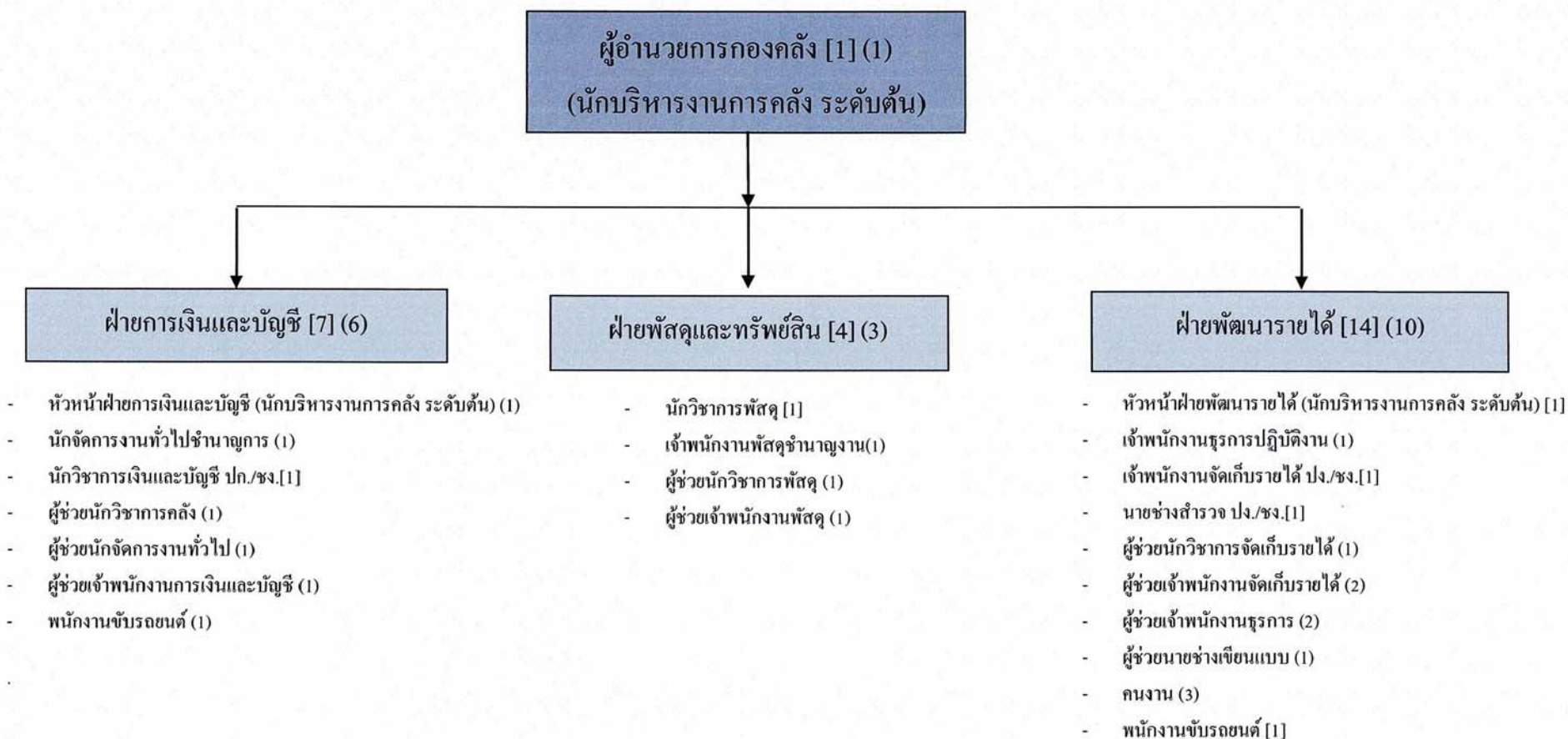
- หัวหน้าฝ่ายแผนงานและงบประมาณ (นักบริหารงานทั่วไป ระดับต้น) (1)
- นักประชาสัมพันธ์ชำนาญการ (1)
- นักวิเคราะห์นโยบายและแผนชำนาญการ (1)
- นิติกรปฏิบัติการ (1)
- เจ้าพนักงานธุรการปฏิบัติงาน (1)
- ผู้ช่วยนักวิชาการเกษตร (1)
- ผู้ช่วยเจ้าพนักงานธุรการ (2)
- ผู้ช่วยเจ้าพนักงานประชาสัมพันธ์ (1)
- พนักงานขับรถยนต์ (1)

ฝ่ายป้องกันและบรรเทาสาธารณภัย[16](13)

- หัวหน้าฝ่ายป้องกันและบรรเทาสาธารณภัย (นักบริหารงานทั่วไป ระดับต้น) [1]
- นักป้องกันและบรรเทาสาธารณภัยปฏิบัติการ (1)
- เจ้าพนักงานป้องกันและบรรเทาสาธารณภัยปฏิบัติงาน [2]
- ผู้ช่วยเจ้าพนักงานป้องกันฯ (1)
- พนักงานขับเครื่องจักรกลขนาดเบา(ทักษะ) (1)
- พนักงานขับรถยนต์ (ผู้ชีพ) (1)
- ยาม (1)
- คนงาน (2)
- คนงานทั่วไป (ประจำรถผู้ชีพ) (2)
- พนักงานวิทยุ (1)
- พนักงานดับเพลิง (2)
- พนักงานขับรถยนต์ (1)

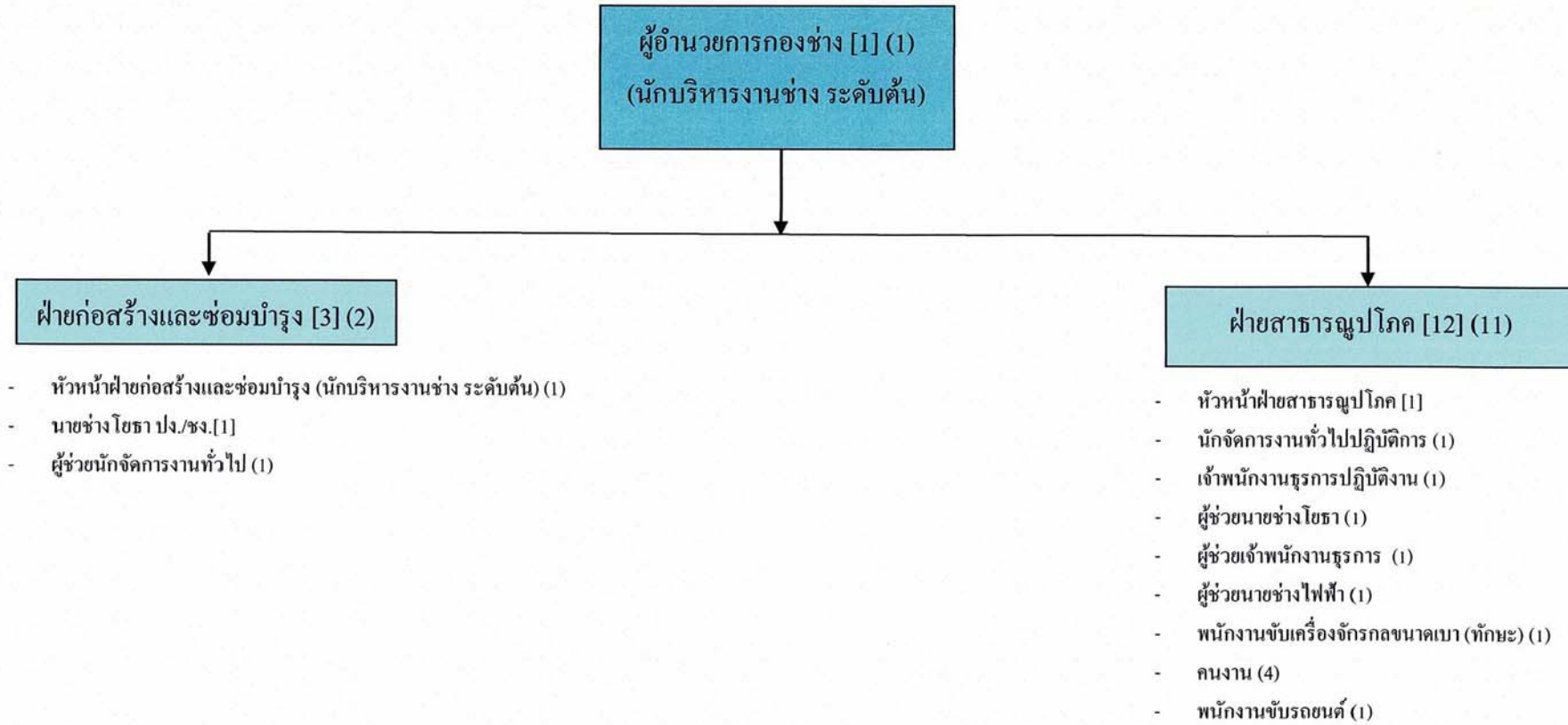
ระดับ	อำนาจการท้องถิ่น			วิชาการ			ทั่วไป			ลูกจ้างประจำ	พนักงานจ้าง		รวม
	ต้น	กลาง	สูง	ปฏิบัติการ	ชำนาญการ	ชำนาญการพิเศษ	ปฏิบัติงาน	ชำนาญงาน	อาวุโส		ภารกิจ	ทั่วไป	
จำนวน	3	-	-	2	4	-	1	-	-	-	15	10	35

โครงสร้างกองคลัง



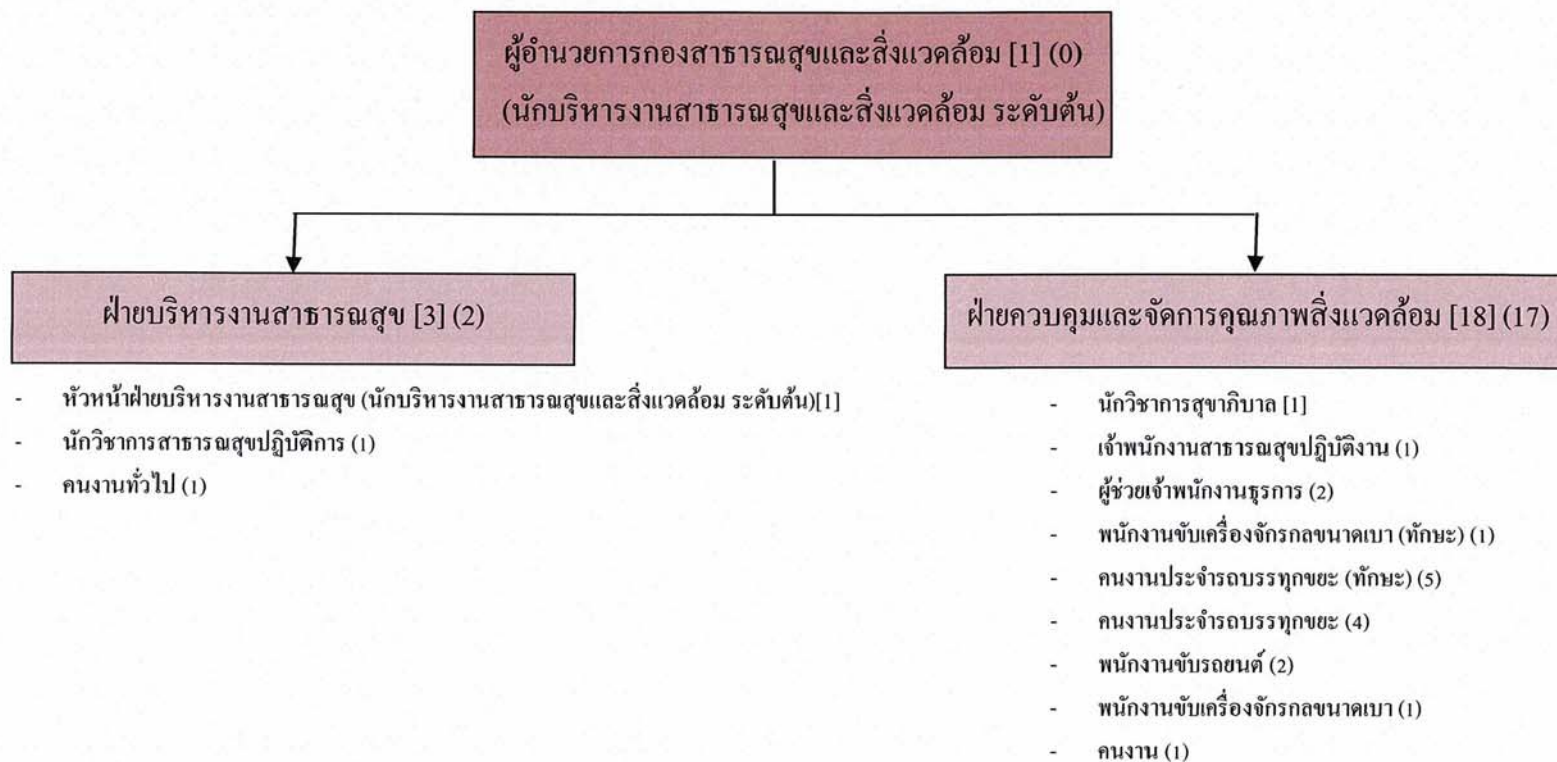
ระดับ	อำนวยการท้องถิ่น			วิชาการ			ทั่วไป			ลูกจ้างประจำ	พนักงานจ้าง		รวม
	ต้น	กลาง	สูง	ปฏิบัติการ	ชำนาญการ	ชำนาญการพิเศษ	ปฏิบัติงาน	ชำนาญงาน	อาวุโส		ภารกิจ	ทั่วไป	
จำนวน	2	-	-	-	1	-	1	1	-	-	11	4	20

โครงสร้างกองช่าง



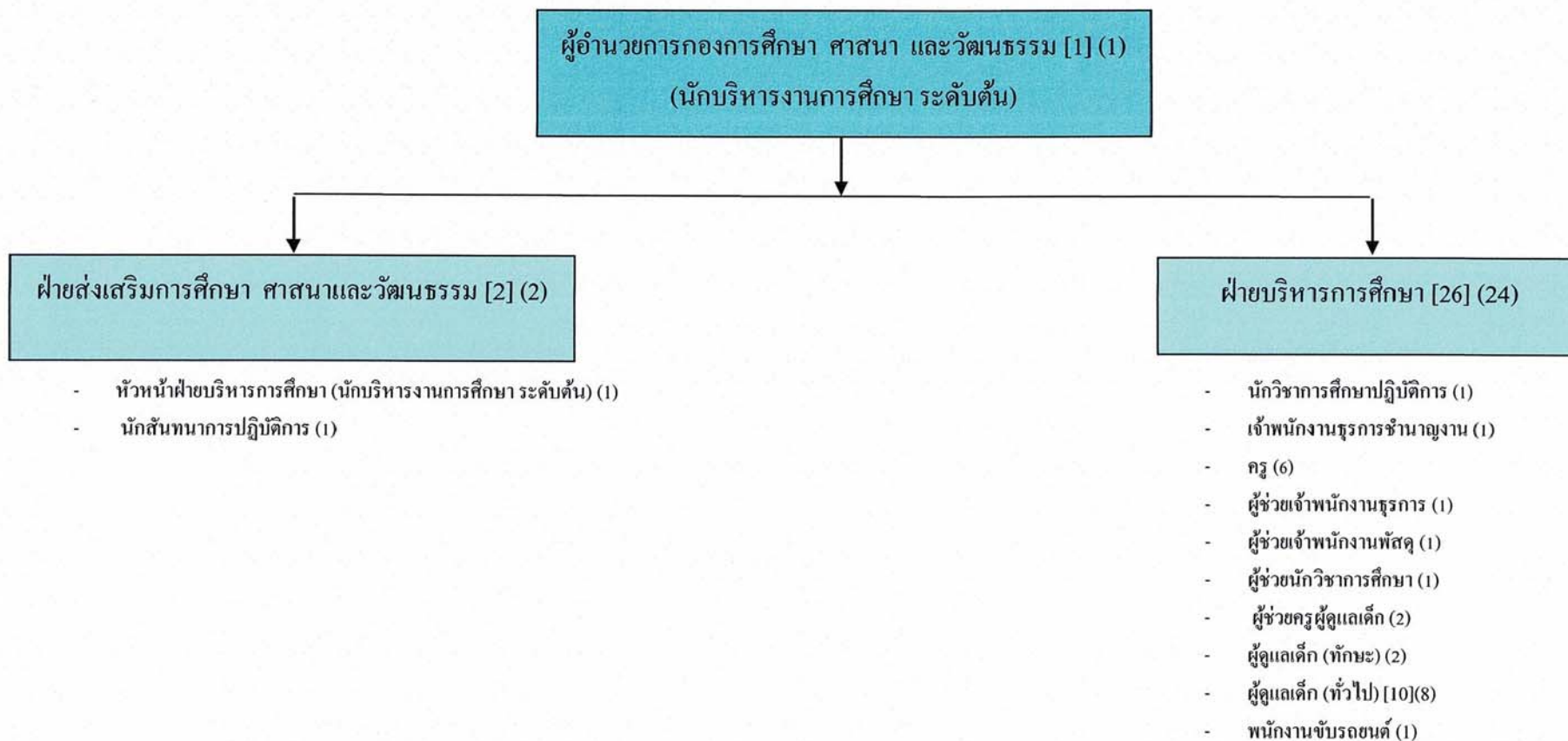
ระดับ	อำนาจการท้องถิ่น			วิชาการ			ทั่วไป			ลูกจ้างประจำ	พนักงานจ้าง		รวม
	ต้น	กลาง	สูง	ปฏิบัติการ	ชำนาญการ	ชำนาญการพิเศษ	ปฏิบัติงาน	ชำนาญงาน	อาวุโส		ภารกิจ	ทั่วไป	
จำนวน	2	-	-	1	-	-	1	-	-	-	5	5	14

โครงสร้างกองสาธารณสุข และสิ่งแวดล้อม



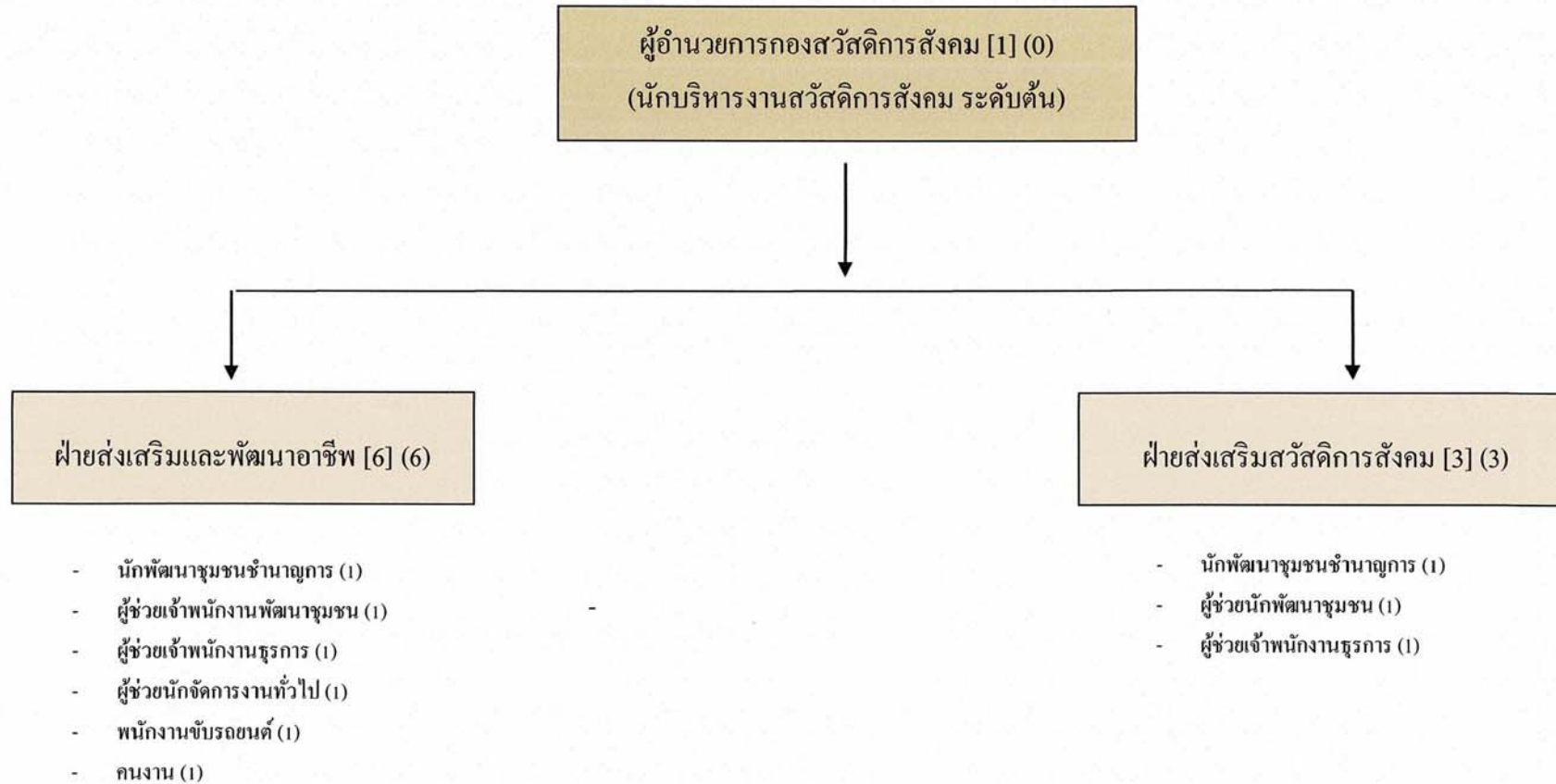
ระดับ	อำนวยการท้องถิ่น			วิชาการ			ทั่วไป			ลูกจ้างประจำ	พนักงานจ้าง		รวม
	ต้น	กลาง	สูง	ปฏิบัติการ	ชำนาญการ	ชำนาญการพิเศษ	ปฏิบัติงาน	ชำนาญงาน	อาวุโส		ภารกิจ	ทั่วไป	
จำนวน	-	-	-	1	-	-	1	-	-	-	8	9	19

โครงสร้างกองการศึกษา ศาสนา และวัฒนธรรม



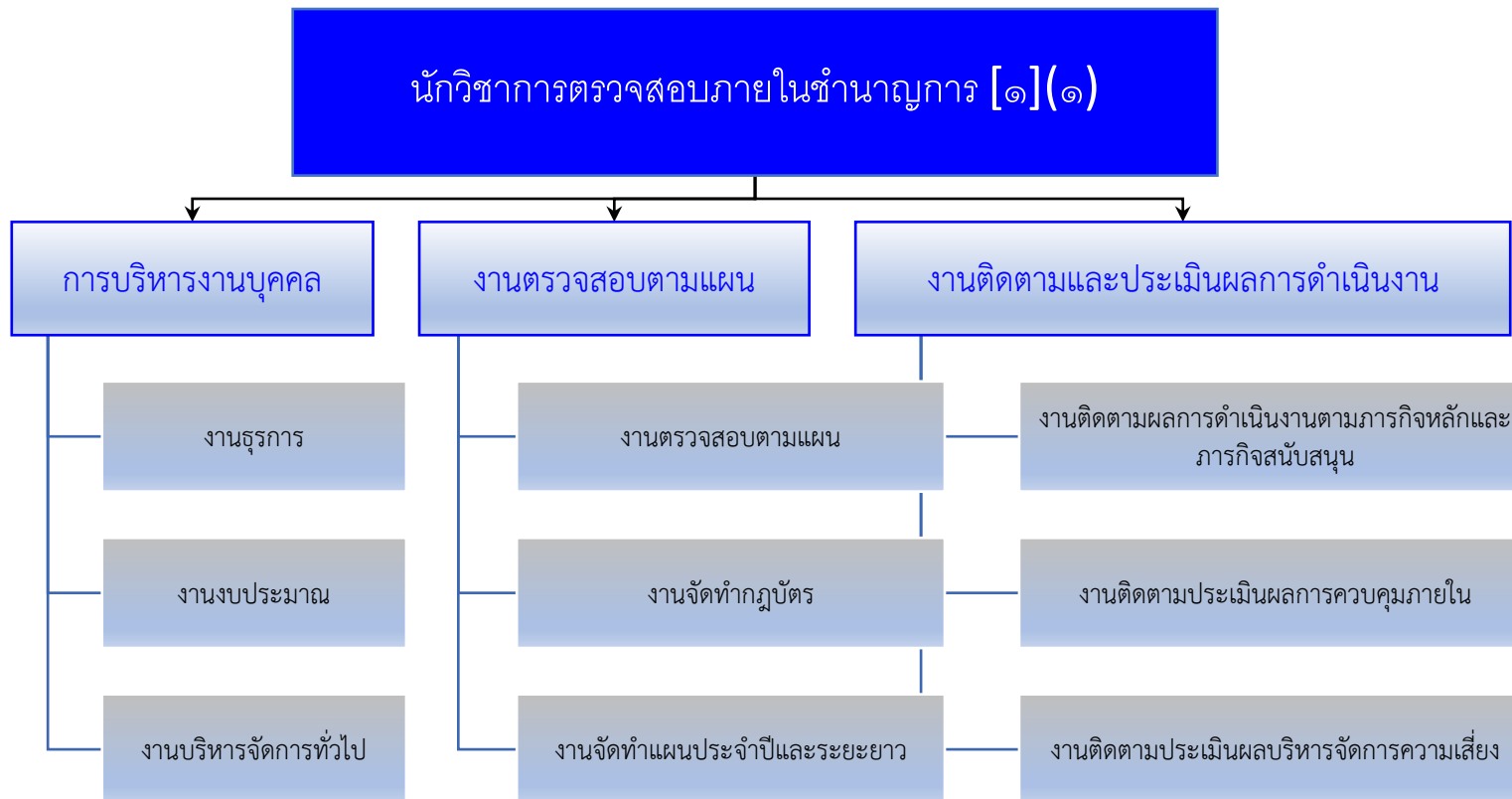
ระดับ	อำนวยการท้องถิ่น			วิชาการ			ทั่วไป			ค.ศ.	ครูผู้ช่วย	ลูกจ้างประจำ	พนักงานจ้าง		รวม
	ต้น	กลาง	สูง	ปฏิบัติการ	ชำนาญการ	ชำนาญการพิเศษ	ปฏิบัติงาน	ชำนาญงาน	อาวุโส				ภารกิจ	ทั่วไป	
จำนวน	2	-	-	2	-	-	-	1	-	6	-	-	7	9	27

โครงสร้างกองสวัสดิการสังคม



ระดับ	อำนาจการท้องถิ่น			วิชาการ			ทั่วไป			ลูกจ้างประจำ	พนักงานจ้าง		รวม
	ต้น	กลาง	สูง	ปฏิบัติการ	ชำนาญการ	ชำนาญการพิเศษ	ปฏิบัติงาน	ชำนาญงาน	อาวุโส		ภารกิจ	ทั่วไป	
จำนวน	-	-	-	-	2	-	-	-	-	-	5	2	9

โครงสร้างหน่วยตรวจสอบภายใน



ระดับ	อำนาจการท้องถิ่น			วิชาการ			ทั่วไป			ลูจ้างประจำ	พนักงานจ้าง		รวม
	ต้น	กลาง	สูง	ปฏิบัติการ	ชำนาญการ	ชำนาญการพิเศษ	ปฏิบัติงาน	ชำนาญงาน	อาวุโส		ภารกิจ	ทั่วไป	
จำนวน	-	-	-	-	๑	-	-	-	-	-	-	-	๑

หมายเหตุ : ยังไม่มีในแผนอัตรากำลังที่มีการประกาศใช้ (เพิ่มเติมจากประกาศ)